

# Atelier Éclairage

Retour sur votre activité de *l'atelier 2*



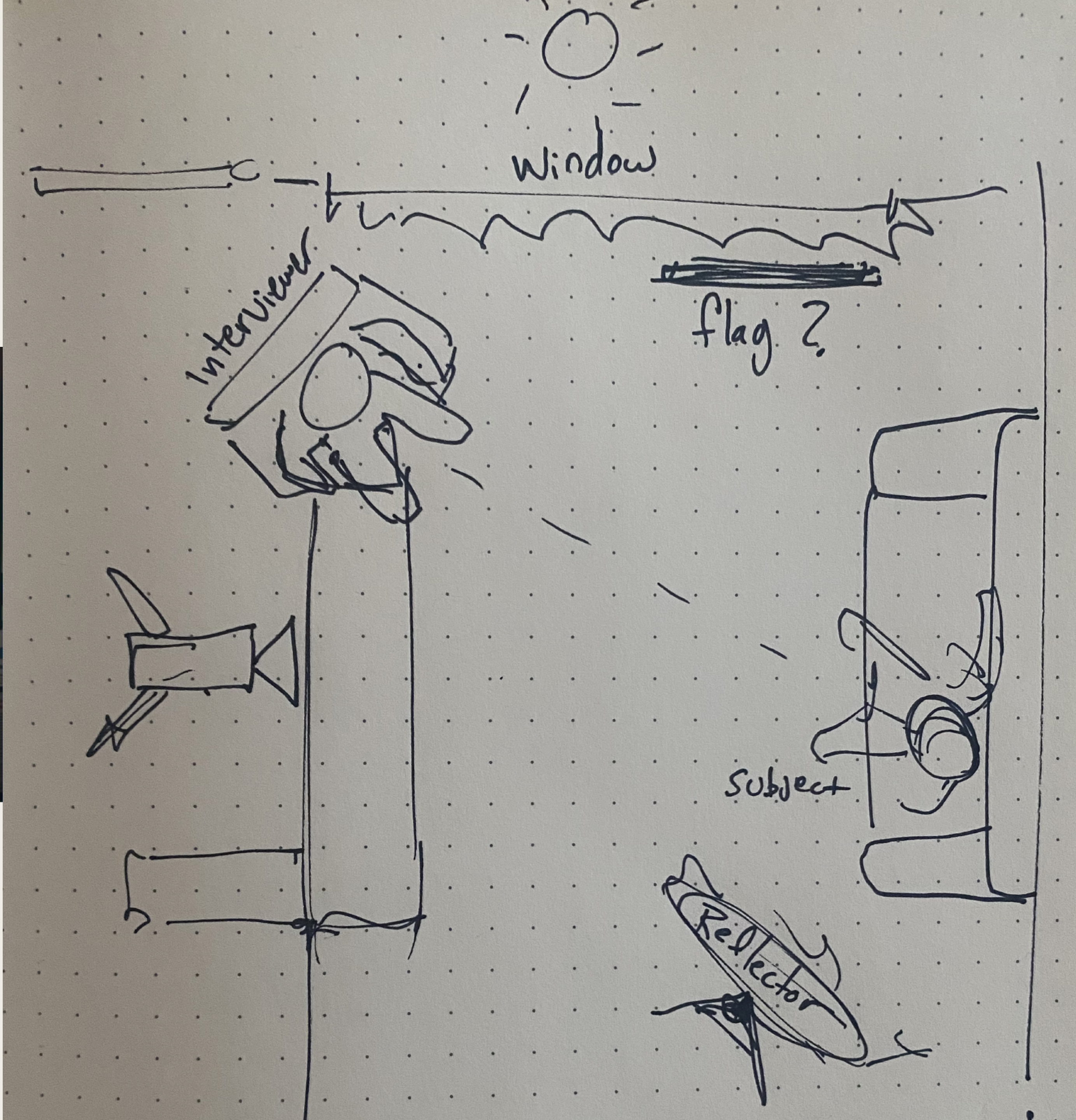
Une production des élèves du groupe 506 de Mme Ross

Vidéoclip, lumière changeante: <https://youtu.be/xQHyLKz-oxc>

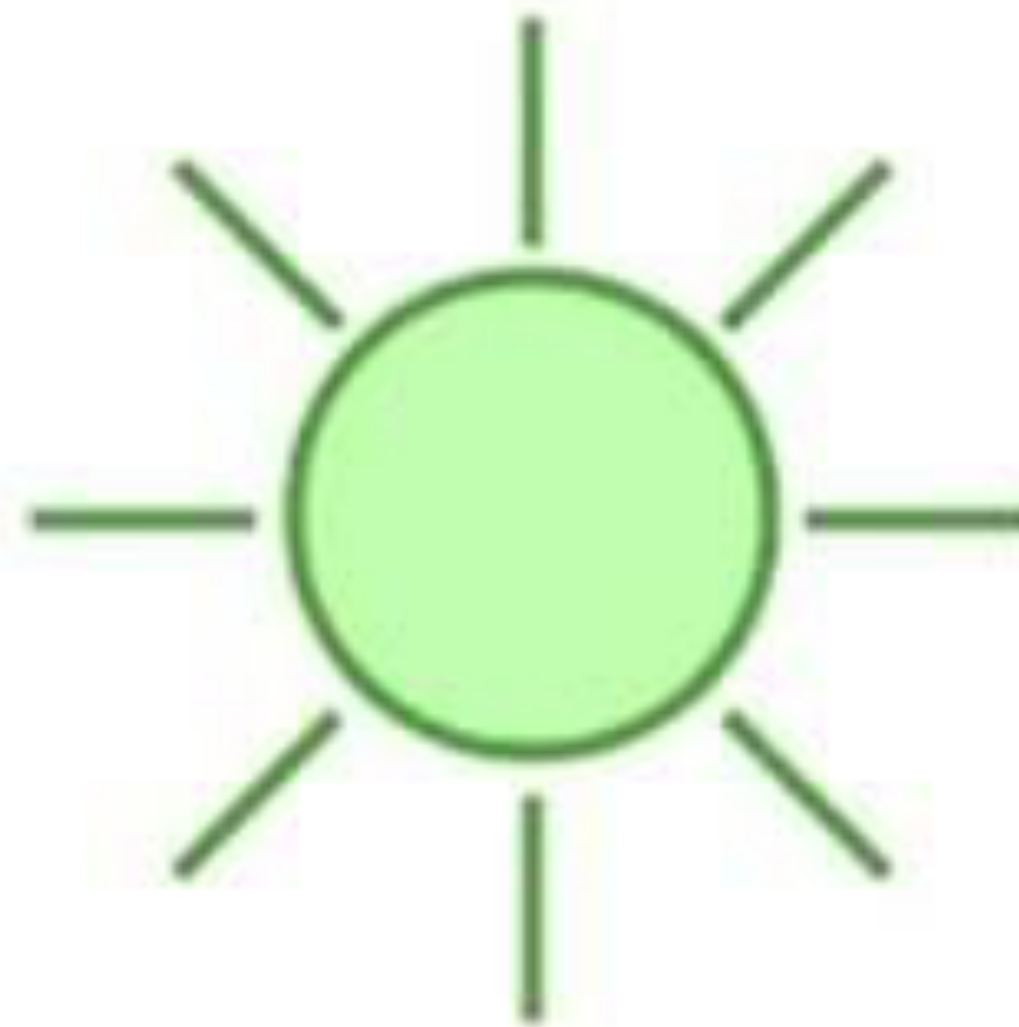
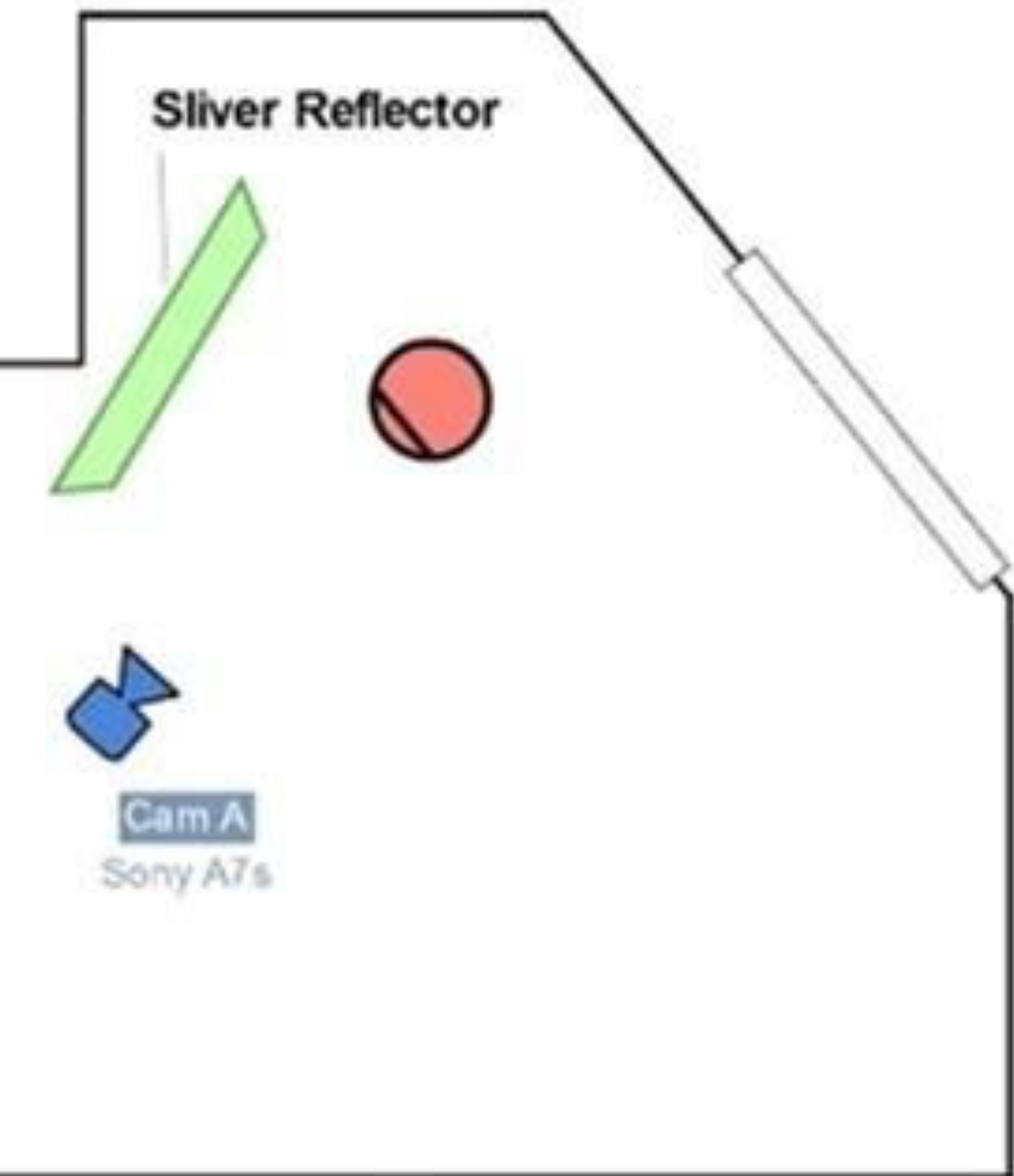
Ouvrez l'oeil dans vos films et séries préférées !

Le directeur photo propose souvent un plan d'éclairage qui aidera à transmettre l'émotion voulue...






Bon exemple sur [diyphotography.net](http://diyphotography.net)



Window with Shower Curtain





Observez comment un simple changement d'éclairage peut changer l'ambiance...

Maintenant, voyons comment vous jouez avec l'éclairage spontanément...

LUMIÈRE  
RÉFLÉCHIE

avant/après





LUMIÈRE  
RÉFLÉCHIE

avant/après





# LUMIÈRE RÉFLÉCHIE

ATTENTION:  
La couleur de la  
surface  
réfléchissante sera  
partiellement  
transposée sur le  
sujet.

# LUMIÈRE RÉFLÉCHIE

Ce que le photographe porte peut même influencer le résultat de la photo !



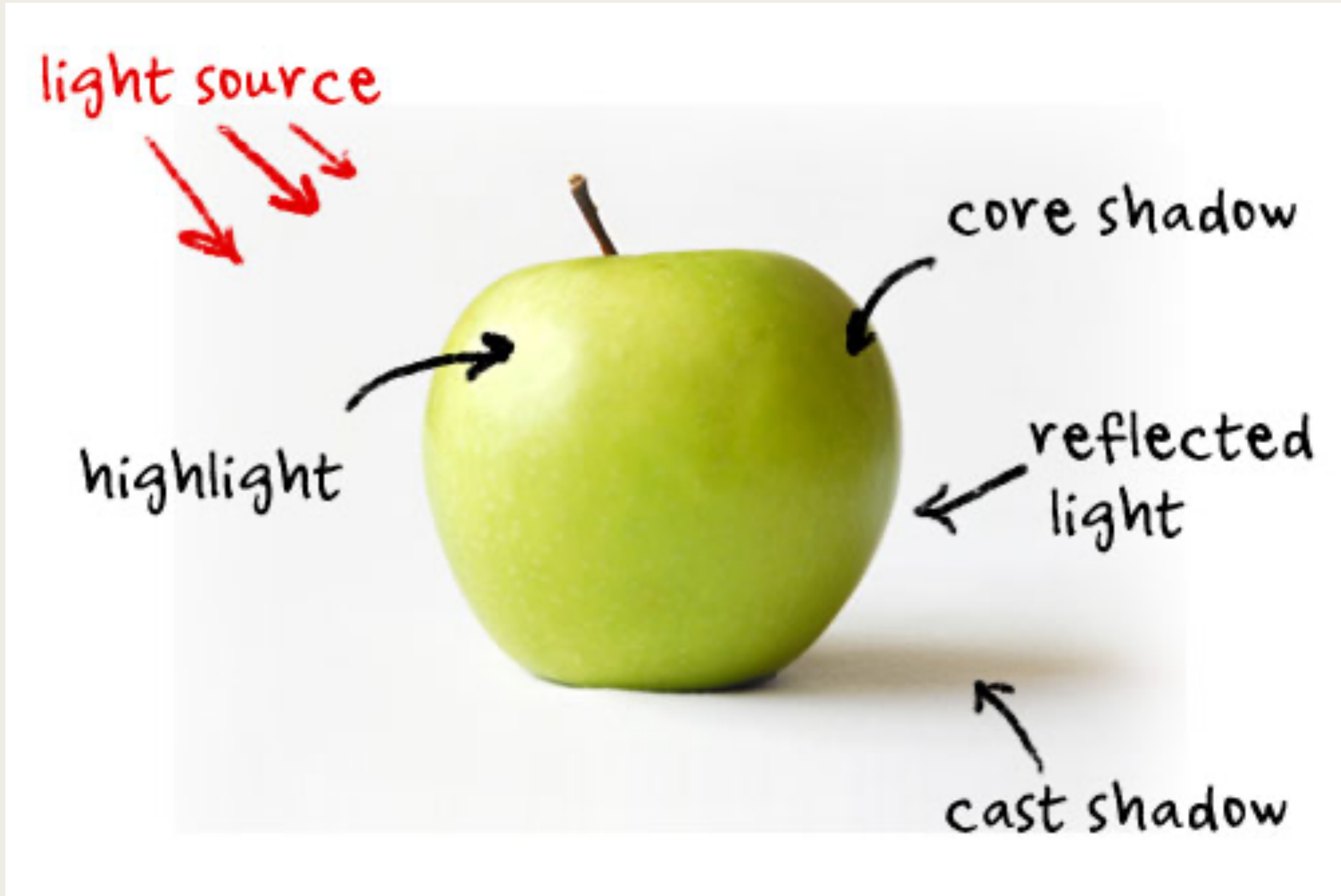
Le jaune ici ajoute donc  
une touche dorée au  
visage

Cela peut être un  
avantage ou un  
désavantage... mais  
c'est à considérer !



# LUMIÈRE RÉFLÉCHIE

Sera donc complémentaire à une source diffusée !



LUMIÈRE  
RÉFLÉCHIE



Réflecteur blanc

# LUMIÈRE RÉFLÉCHIE

Réflecteur doré



**Objectifs:**

- \* bien doser la lumière (posemètre + oeil!)
- \* choisir la couleur de la lumière





Quelles  
conditions en  
extérieur ?



Quelles  
conditions en  
extérieur ?



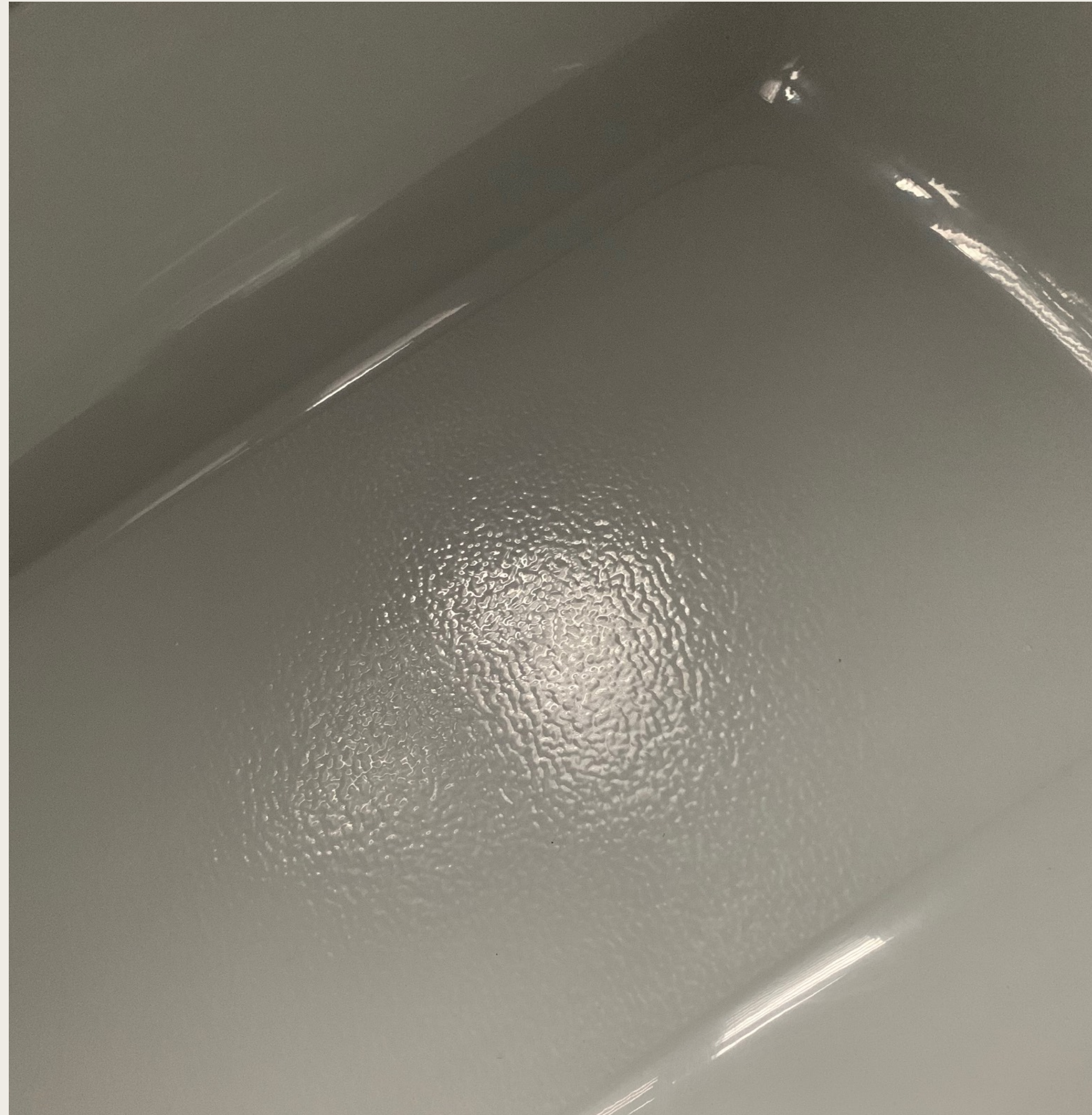


# LUMIÈRE DIRECTE

Ombres marquées et lumière « brûle » le capteur de la caméra dans certaines zones.



# LES RELFETS, HALOS ET SCINTILLEMENTS





# LE FLASH DIRECT: L'ENNEMI DU PHOTOGRAPHE

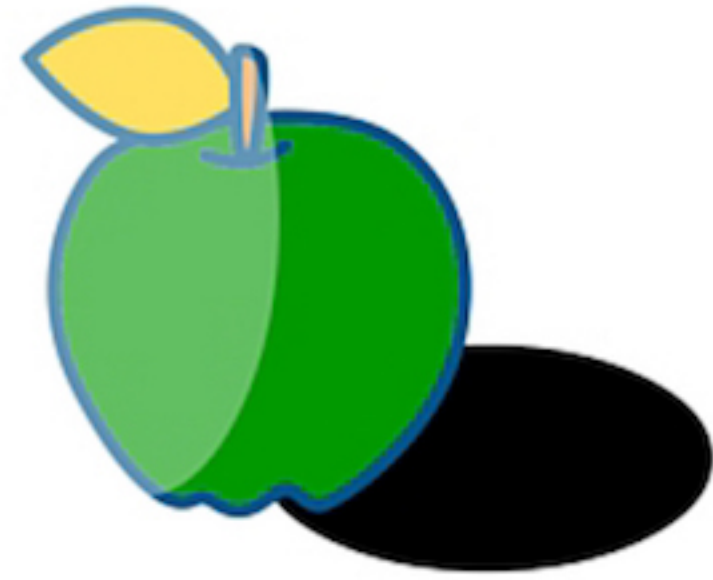
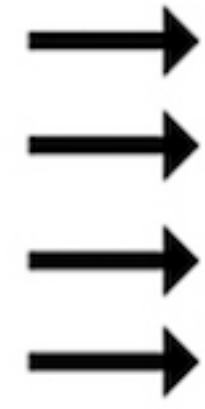


LE CONTRE-JOUR: SILHOUETTES





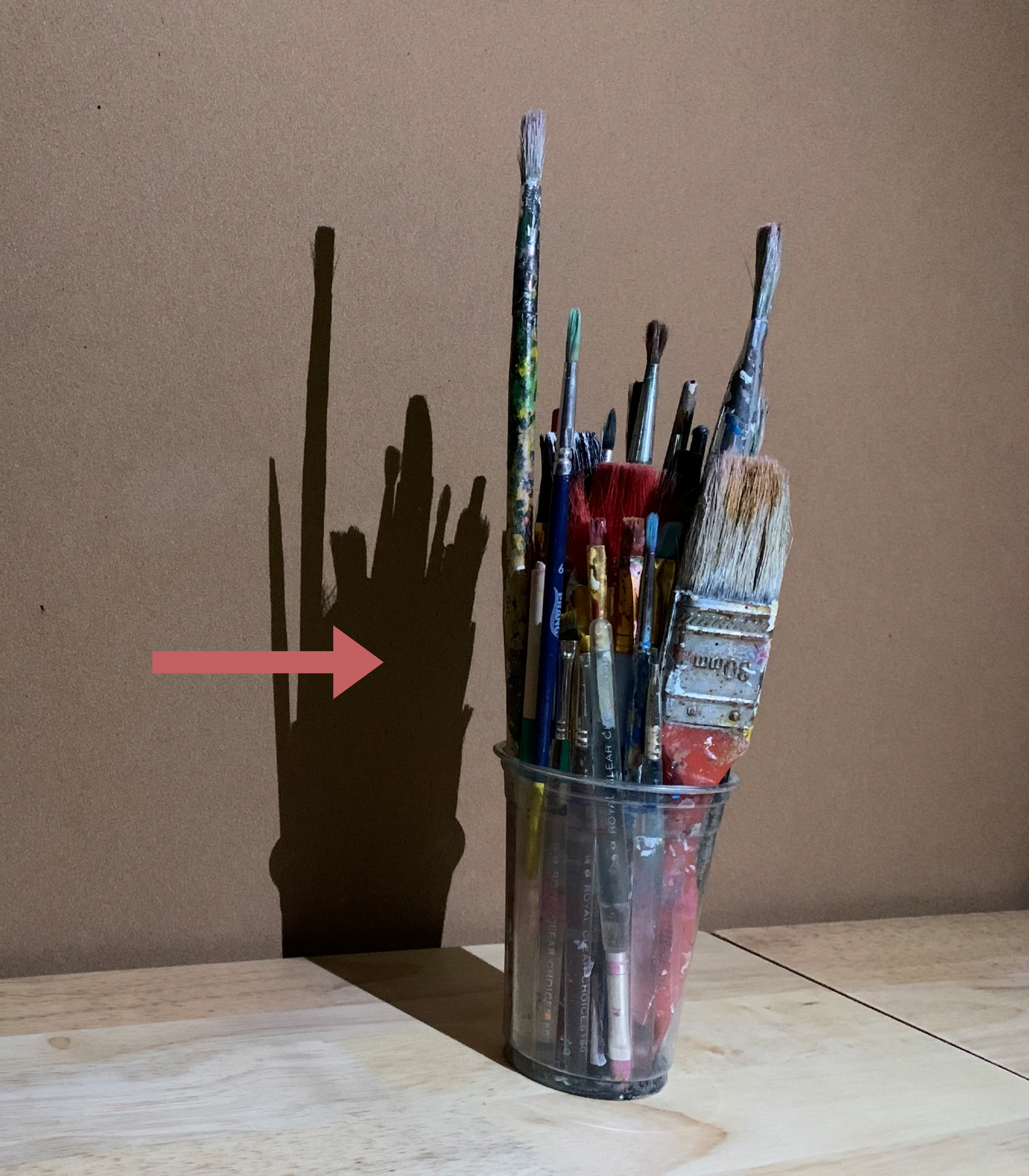
LE CONTRE-JOUR: SILHOUETTES



LUMIÈRE  
DIFFUSÉE







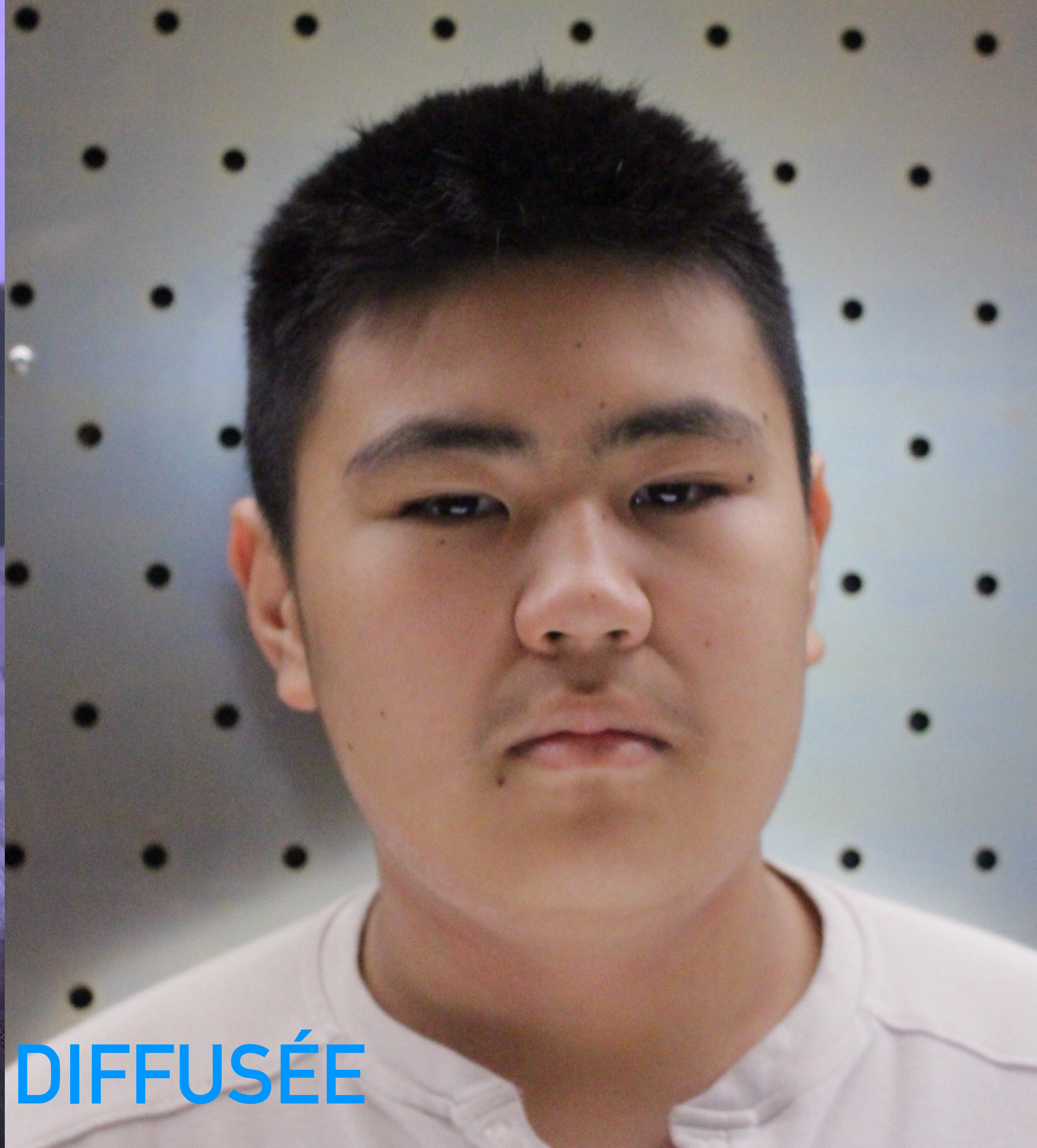


# LUMIÈRE DIFFUSÉE





LUMIÈRE DIFFUSÉE



LUMIÈRE DIFFUSÉE



**DIRECTION DE LA LUMIÈRE**



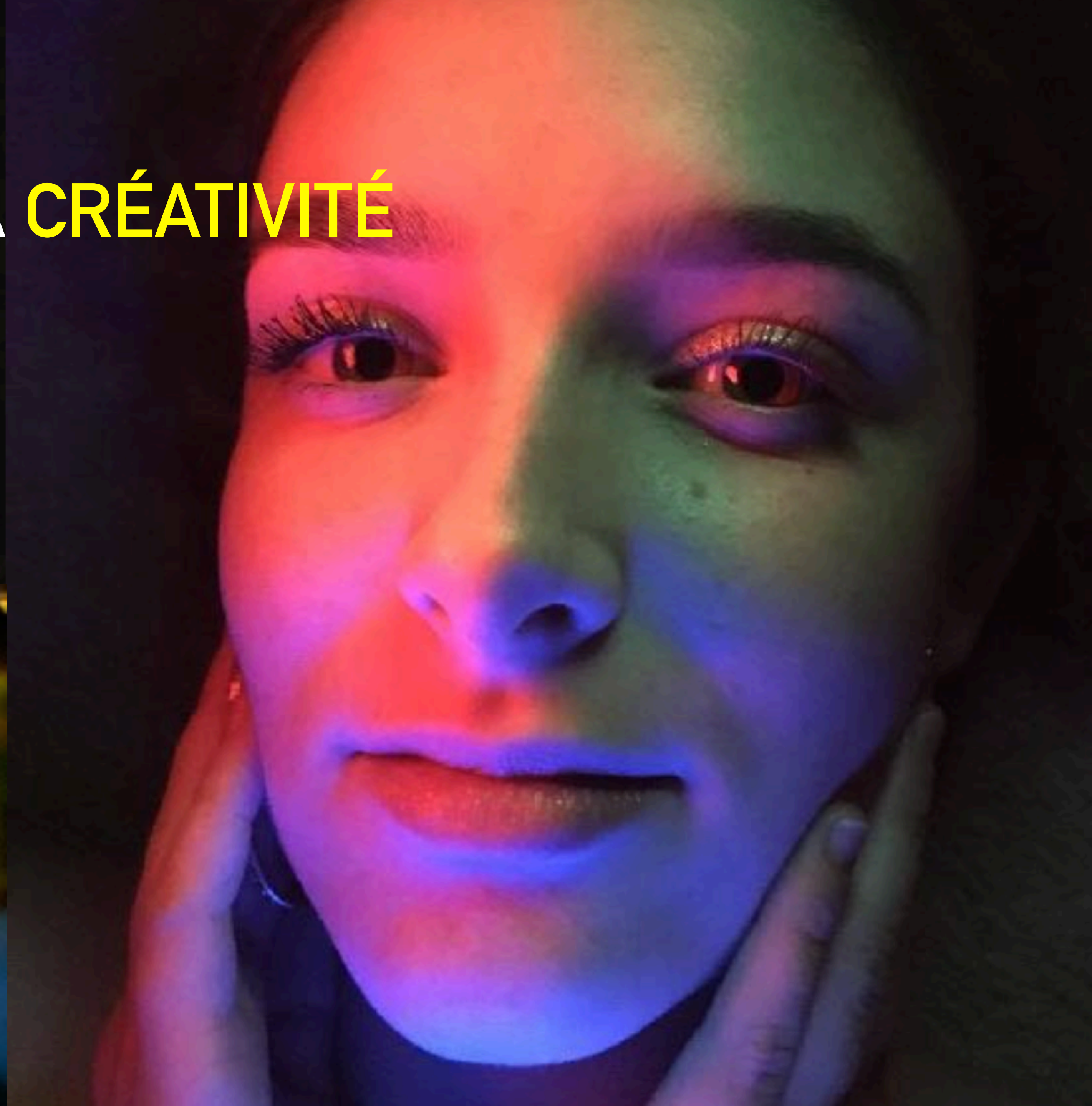


**PLACE À LA CRÉATIVITÉ**



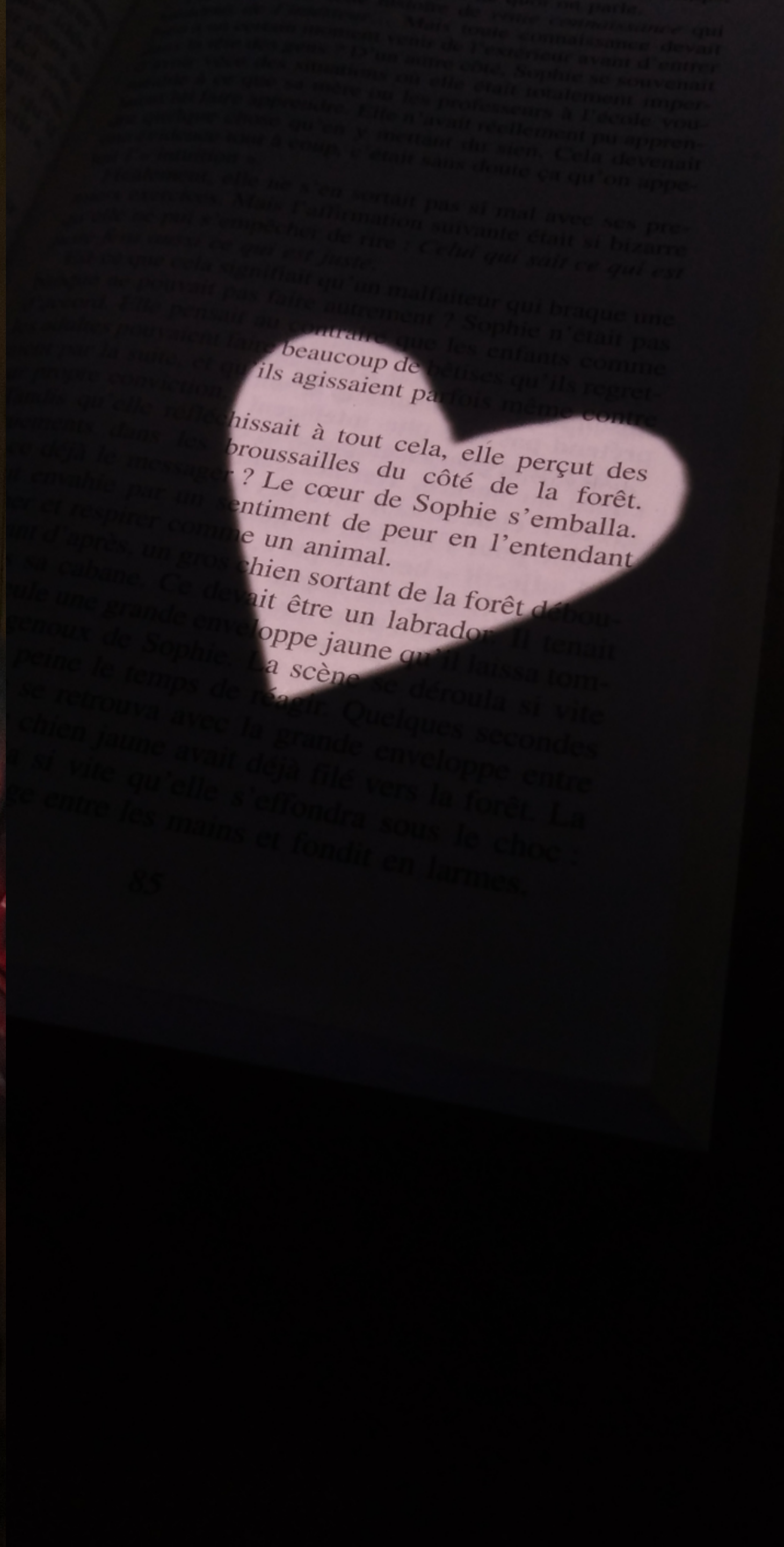


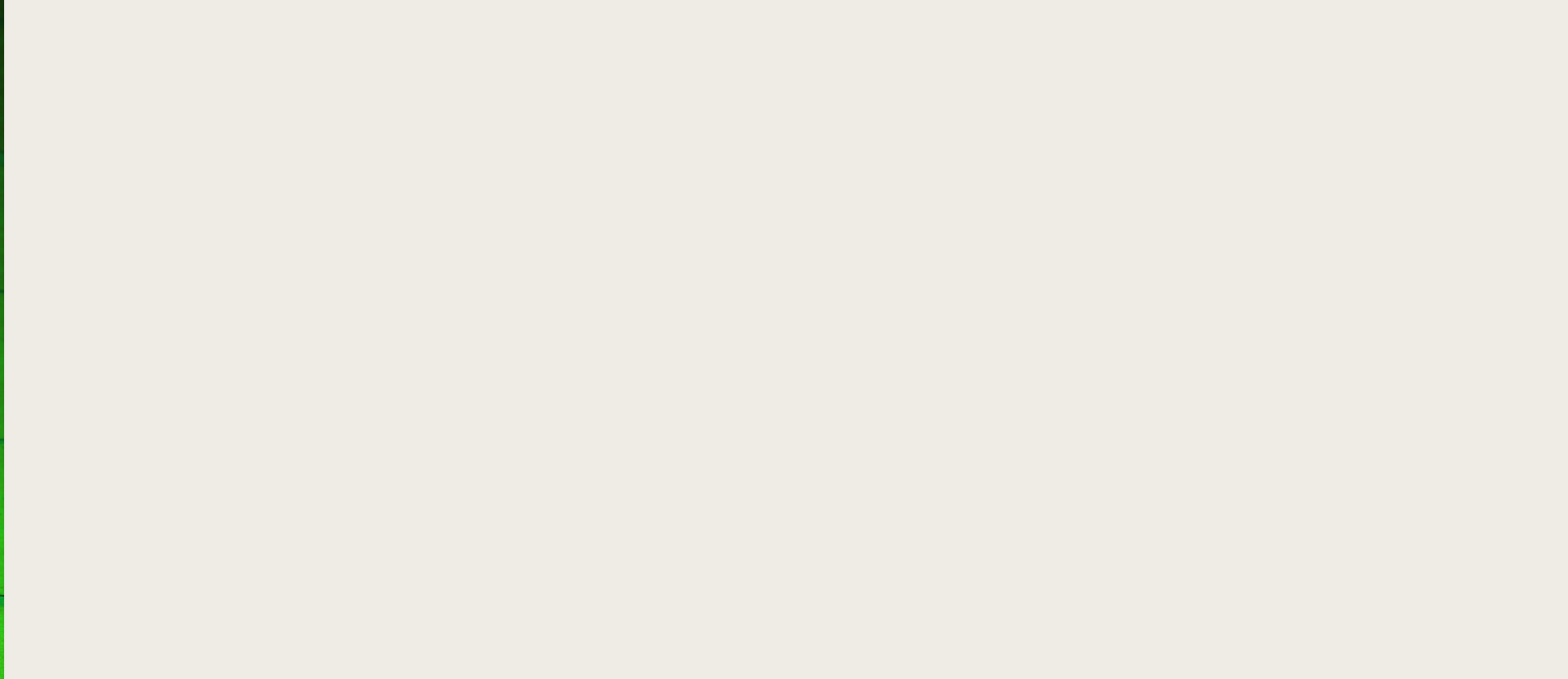
PLACE À LA **CRÉATIVITÉ**





PLACE À LA  
CRÉATIVITÉ





**PLACE À LA CRÉATIVITÉ**

**PLACE À LA CRÉATIVITÉ**



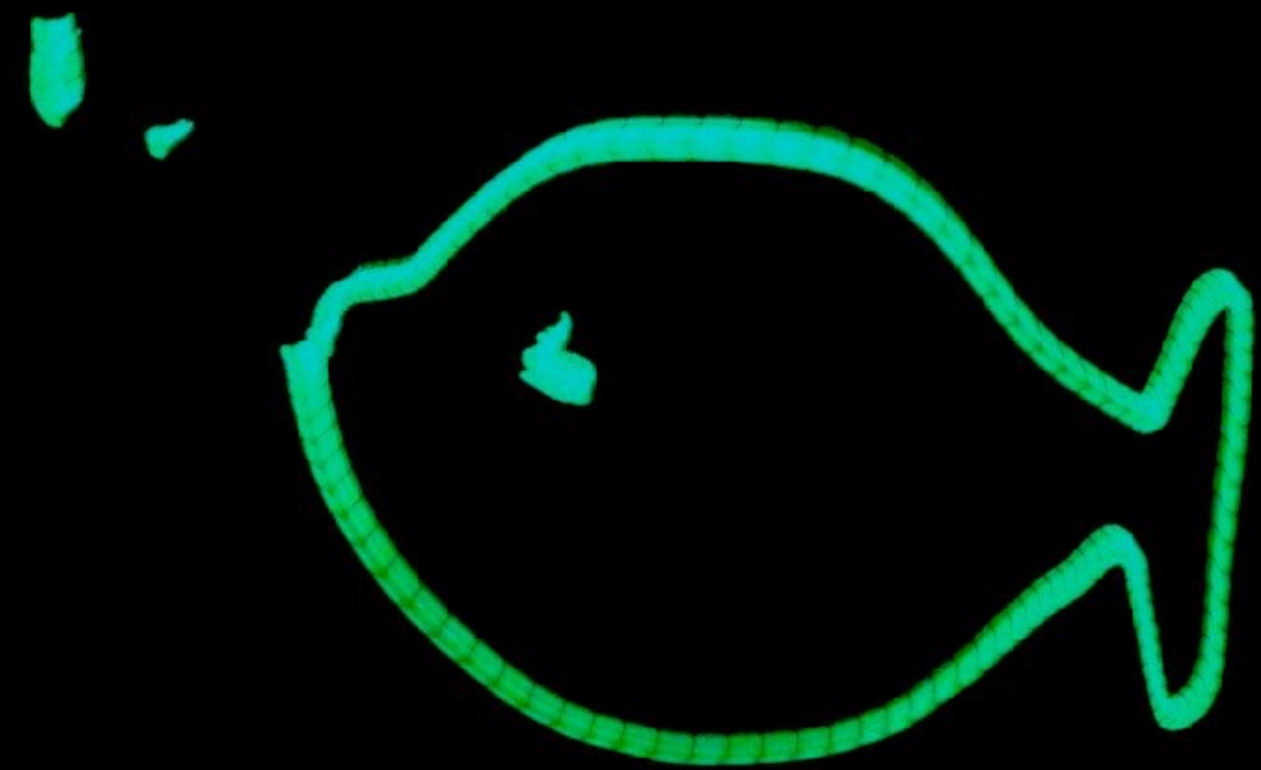


**PLACE À LA  
CRÉATIVITÉ**



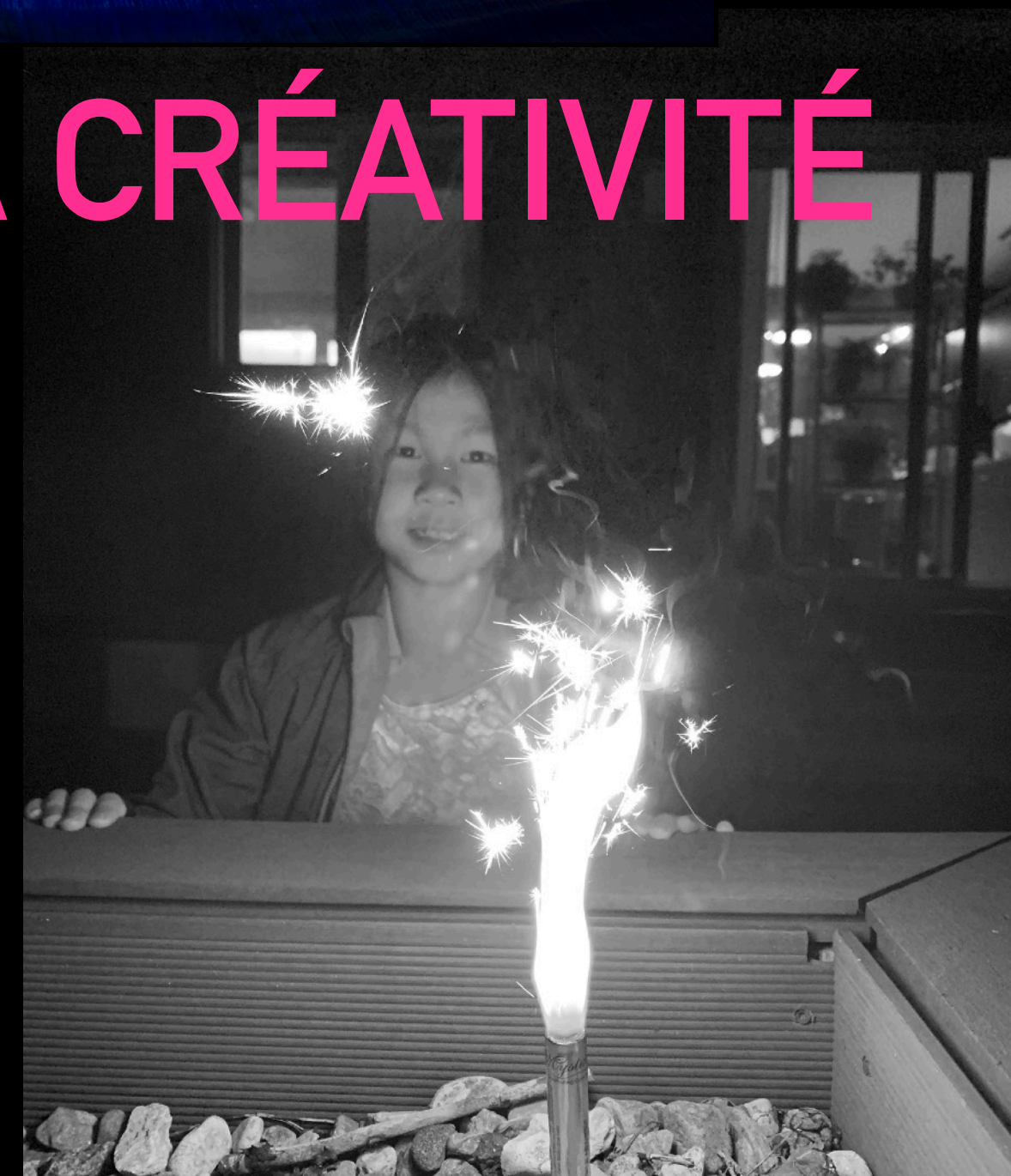
LOWE ART!

PLACE À LA CRÉATIVITÉ





PLACE À LA CRÉATIVITÉ



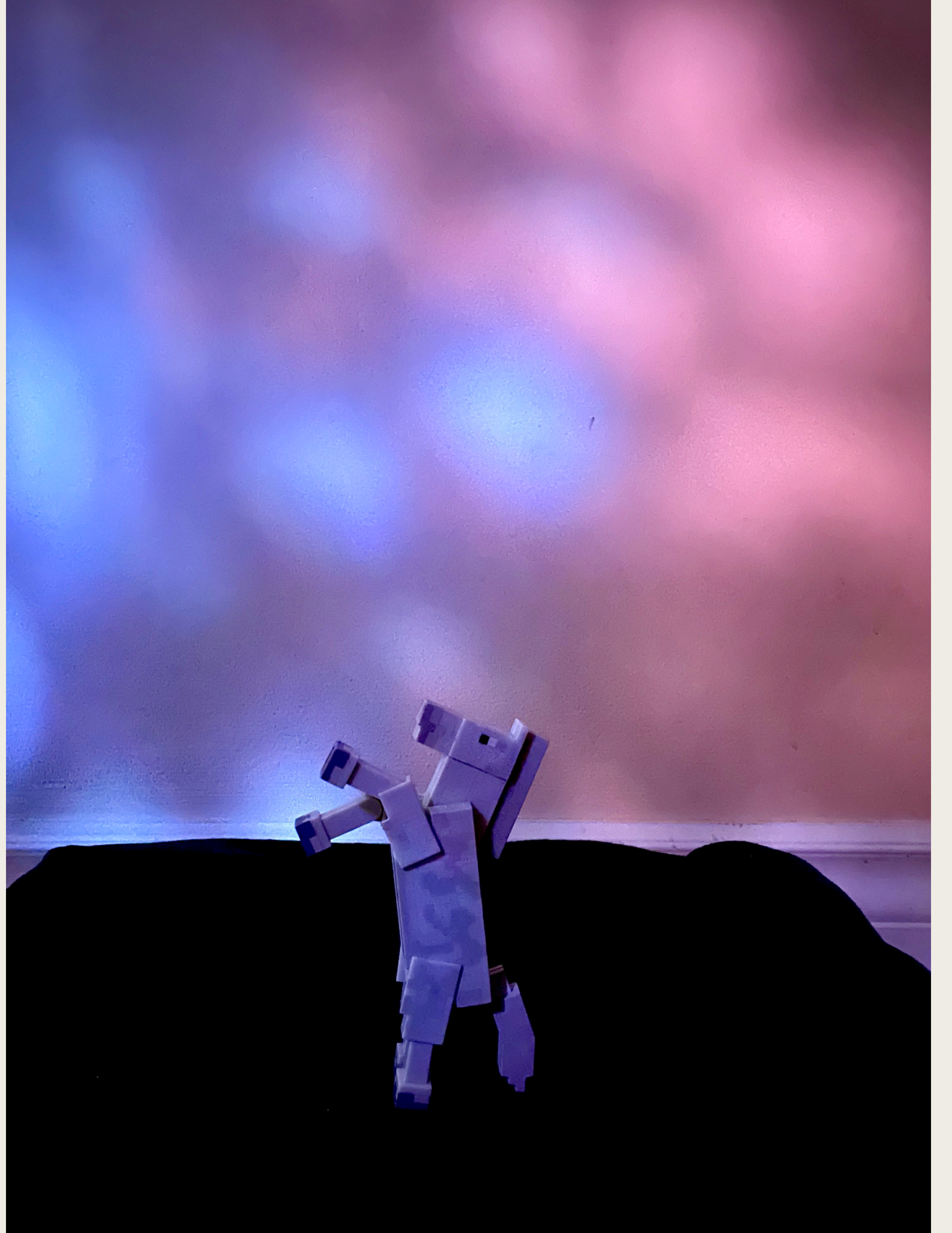
# PLACE À LA CRÉATIVITÉ

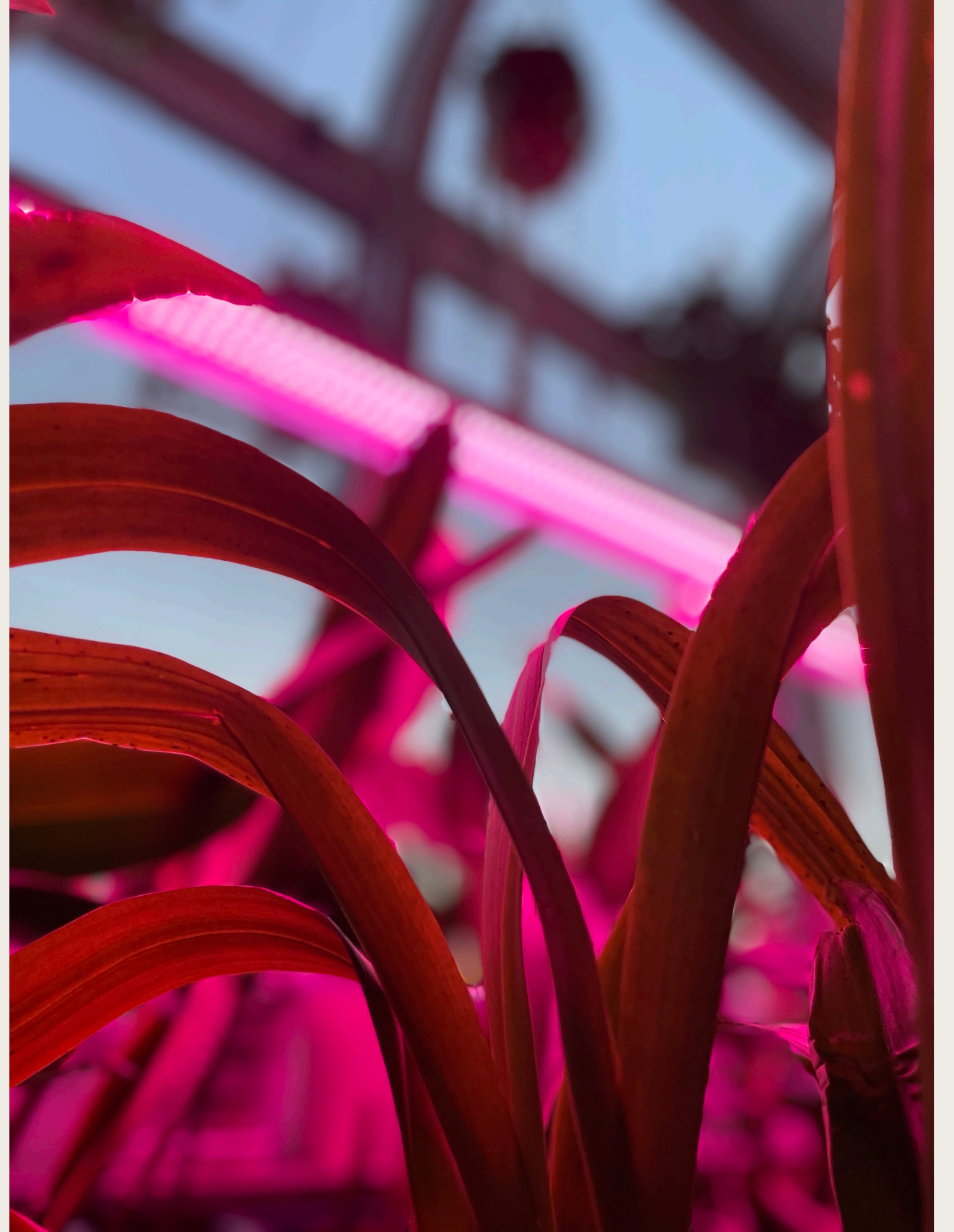




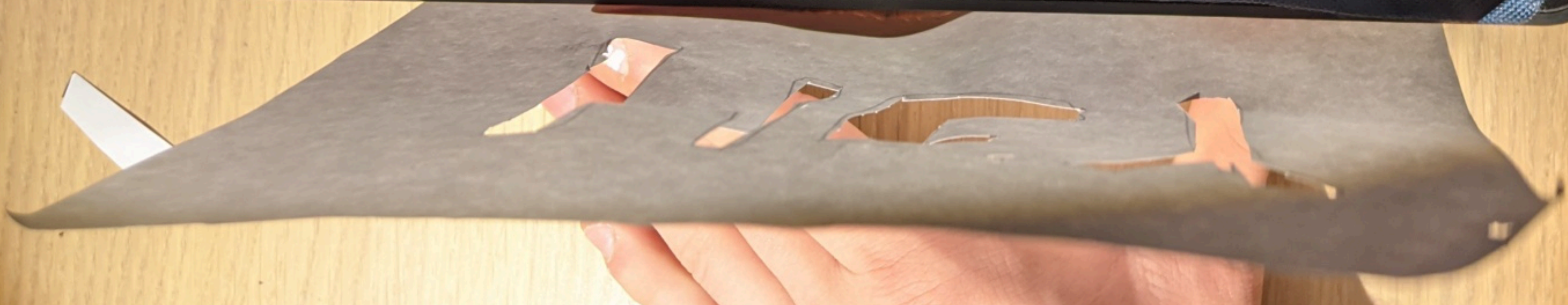
PLACE À LA CRÉATIVITÉ









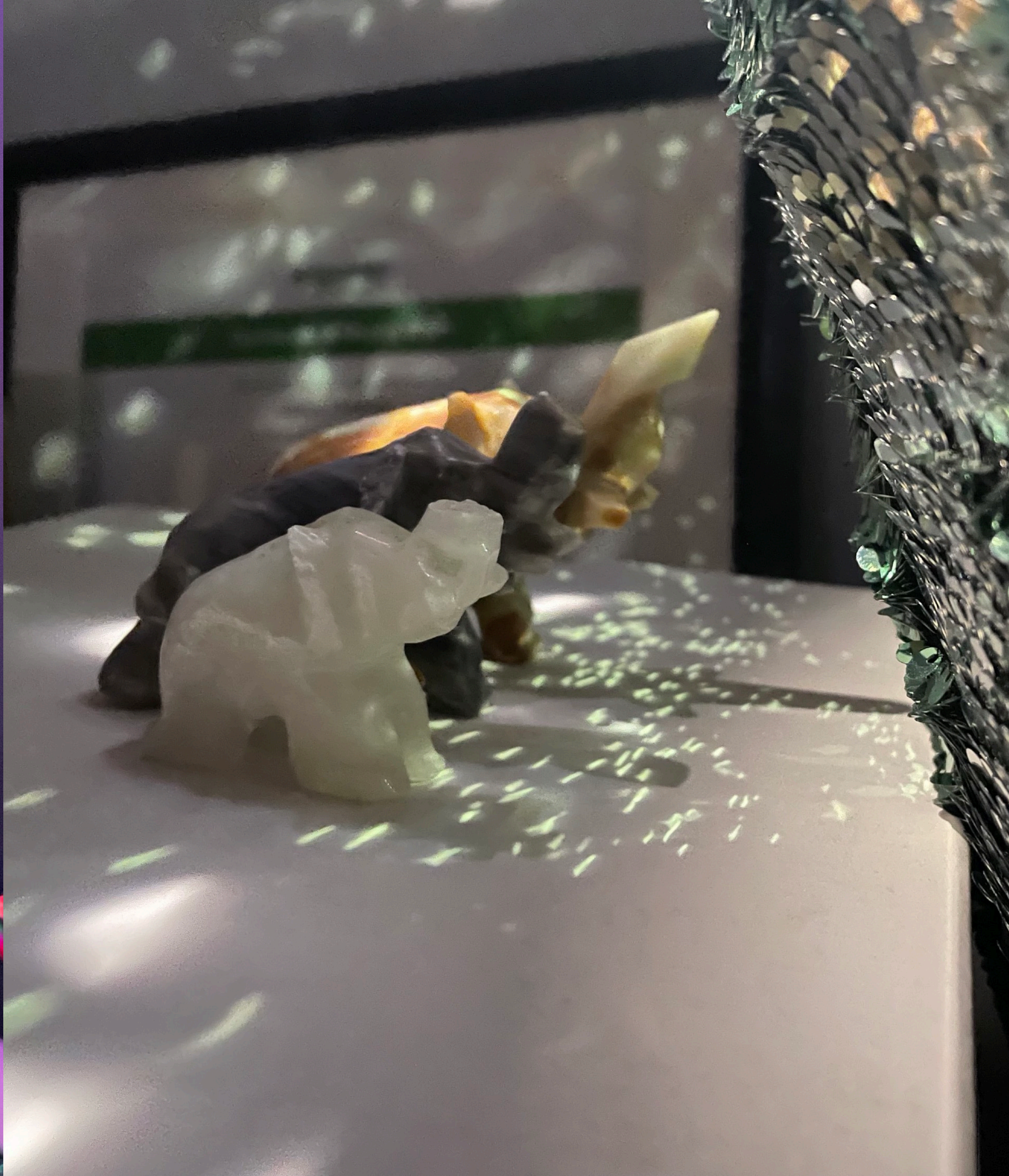










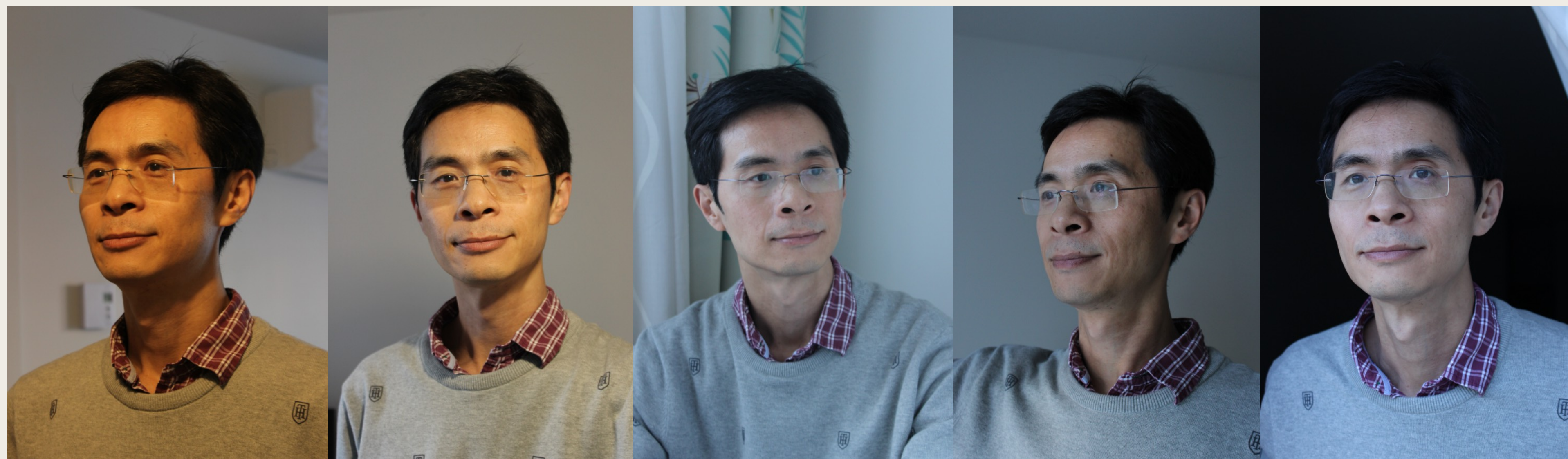




**Mais n'oubliez pas vos bases en photo:**

- **Profondeur de champ**
- **Lumière**
- **Règle des tiers**

Que se passe t-il sur ces photos ?

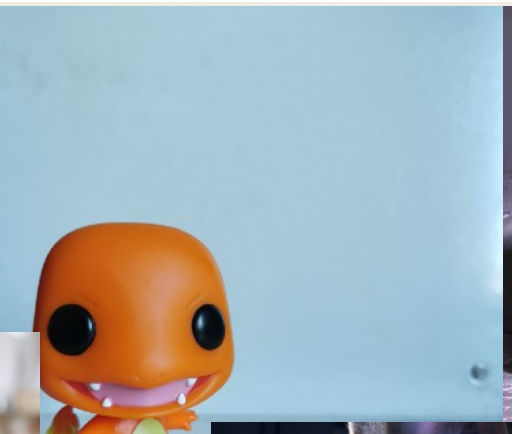
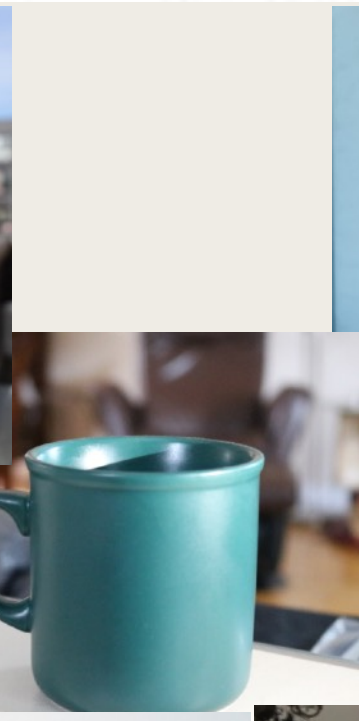
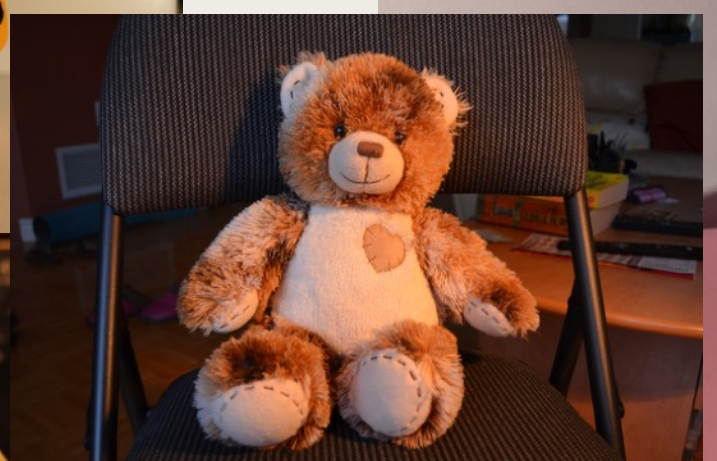
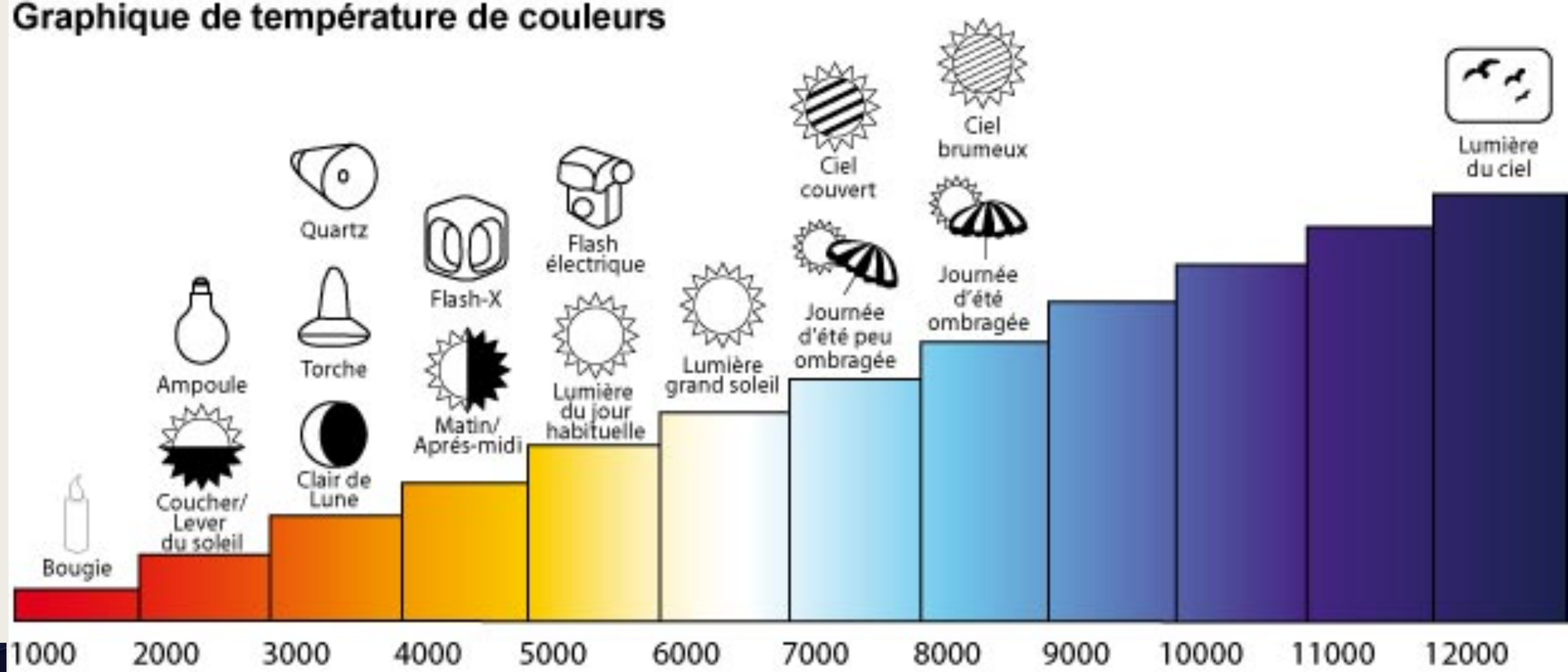


Que  
se  
passe  
t-il  
sur  
ces  
photos  
?

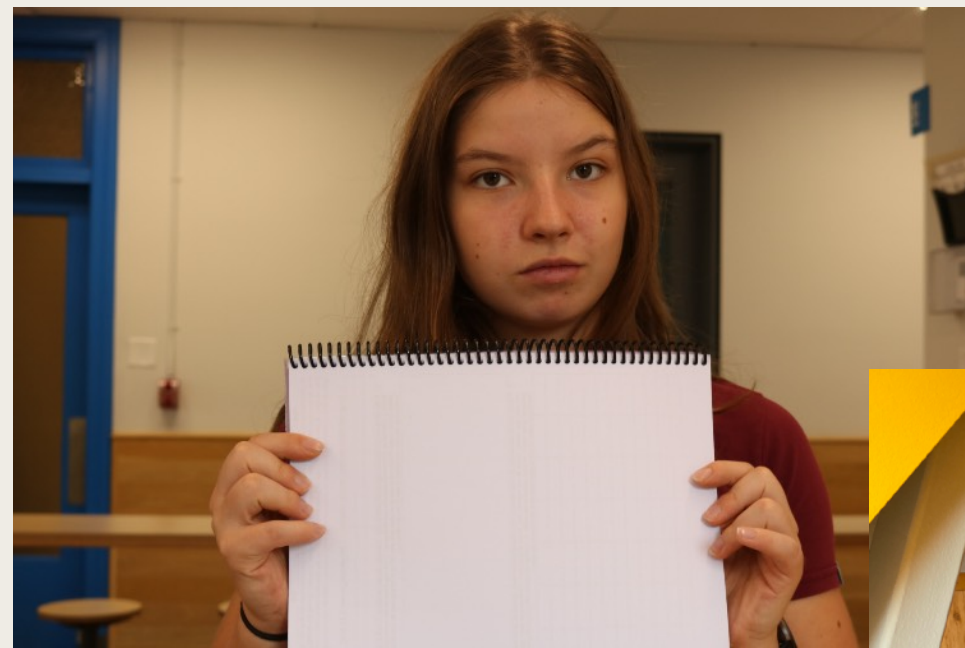
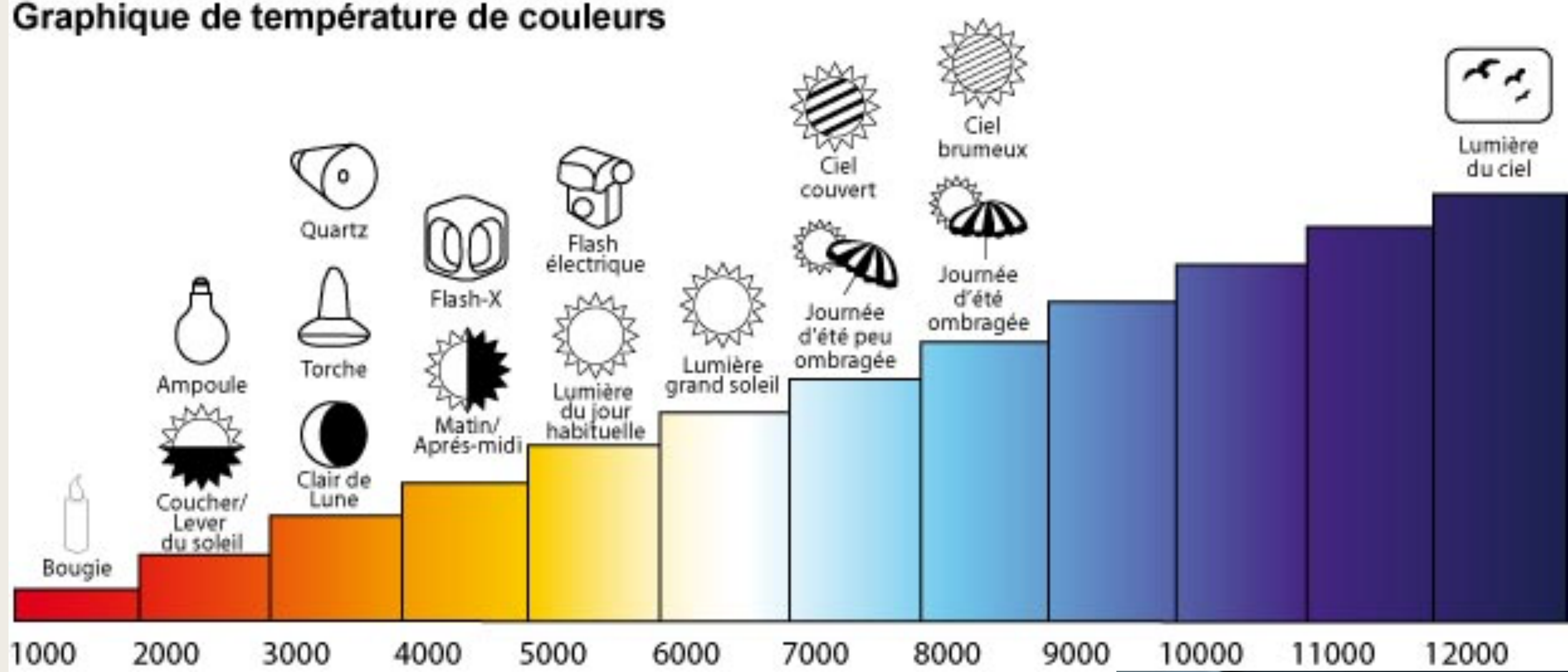




# Graphique de température de couleurs



# Graphique de température de couleurs



**Balance des blancs Canon DSLR: <https://youtu.be/SSlDPYigr0I>**

**Astuces lumière naturelle: <https://youtu.be/y-H0anckPEM>**